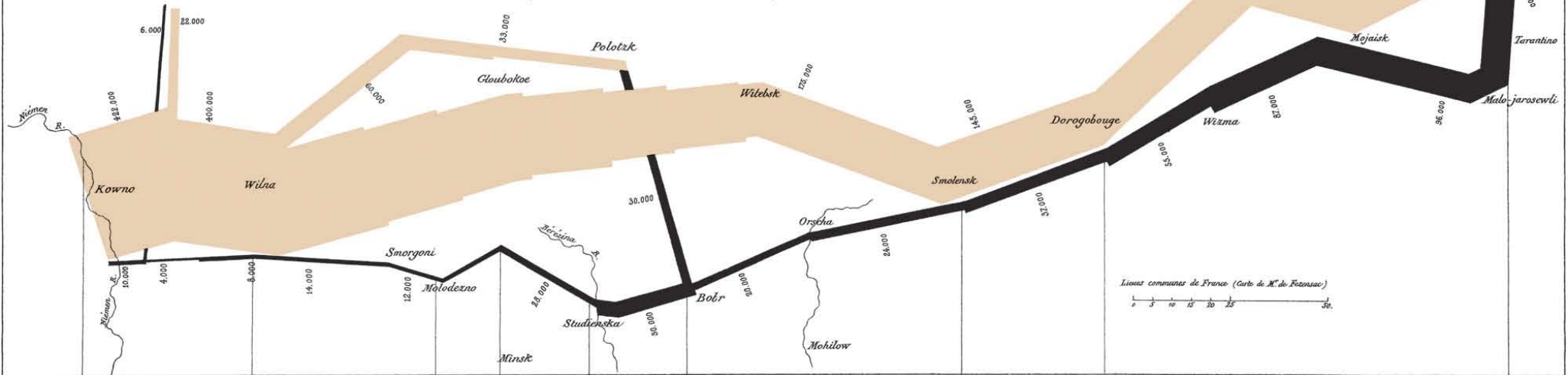


Carte Figurative des pertes successives en hommes de l'Armée Française dans la campagne de Russie 1812-1813.

Dressée par M. MIMAZD, Inspecteur Général des Ponts et Chaussées en retraite. Paris, le 20 Novembre 1869.

Les nombres d'hommes présents sont représentés par les largeurs des zones colorées à raison d'un millimètre pour dix mille hommes; ils sont de plus écrits en travers des zones. Le rouge désigne les hommes qui entrent en Russie, le noir ceux qui en sortent. — Les renseignements qui ont servi à dresser la carte ont été puisés dans les ouvrages de M. M. Chiers, de Léguir, de Fezensac, de Chambray et le journal inédit de Jacob, pharmacien de l'Armée depuis le 28 Octobre.

Pour mieux faire juger à l'œil la diminution de l'armée, j'ai supposé que les corps du Prince Jérôme et du Maréchal Davout qui avaient été détachés sur Minsk et Mobilow et ont rejoint vers Orscha et Witebsk, avaient toujours marché avec l'armée.



Lignes communes de France (Carte de M. de Fezensac)

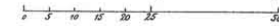
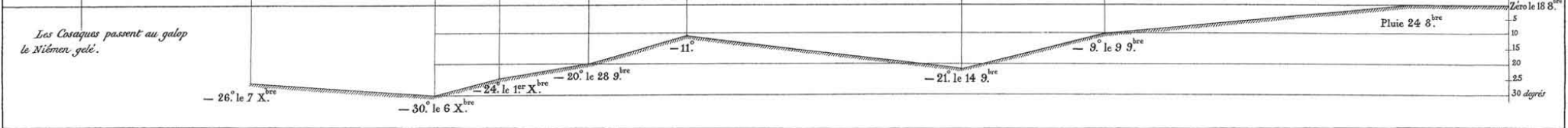


TABLEAU GRAPHIQUE de la température en degrés du thermomètre de Réaumur au dessous de zéro.

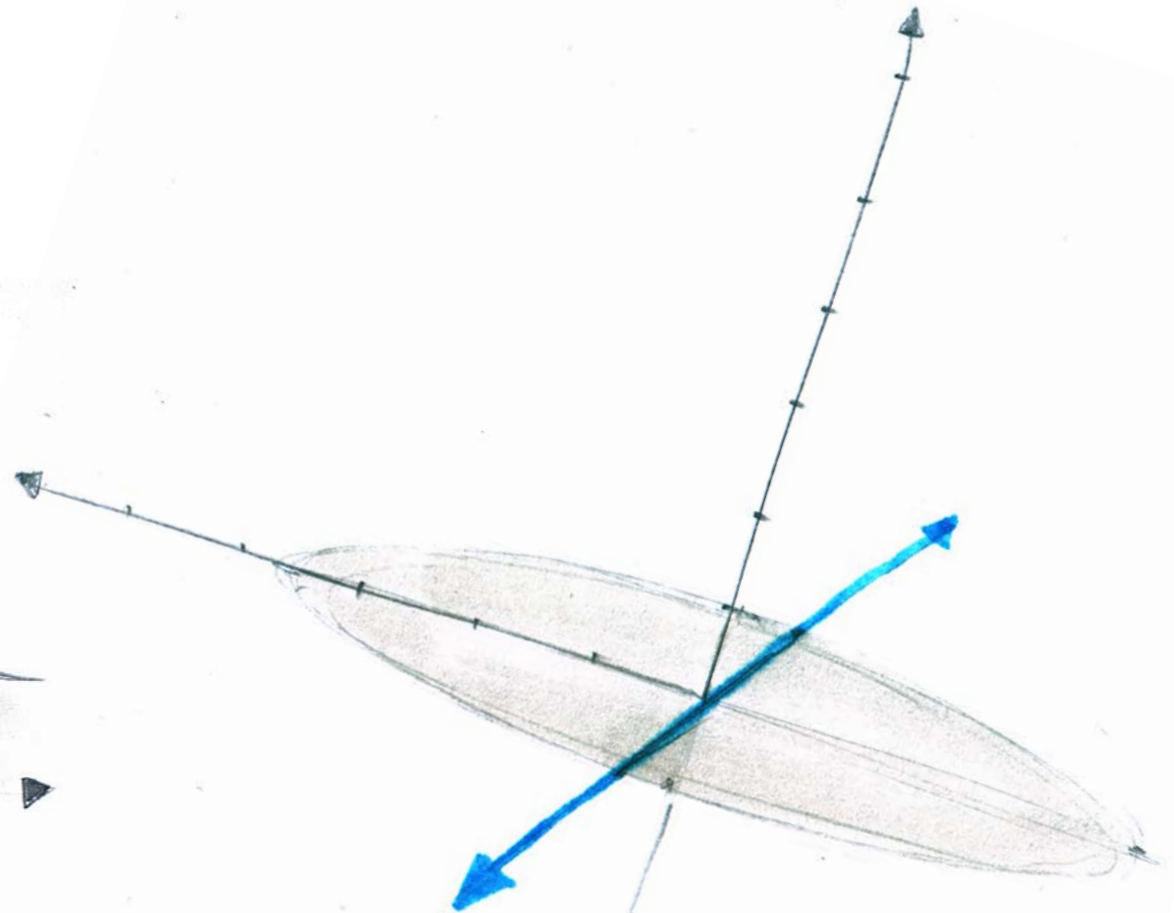
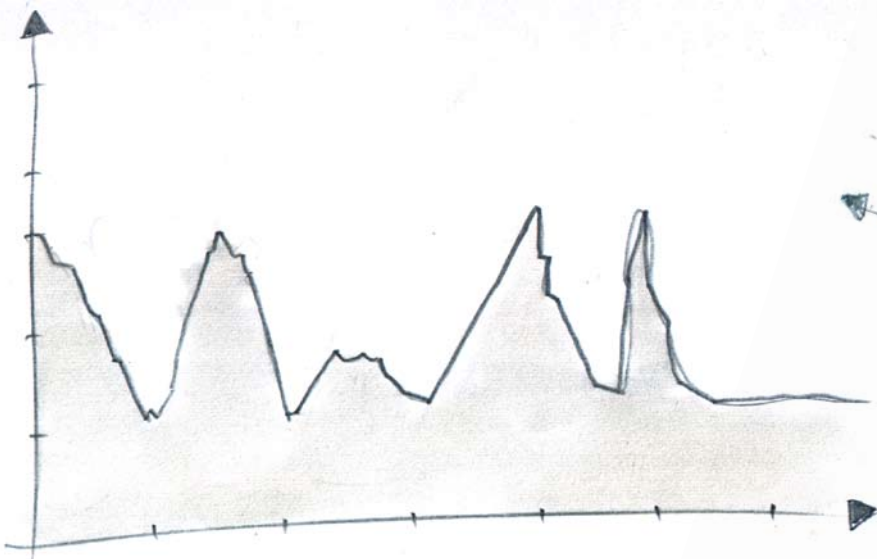


Autog. par Ragnier, 2. Pas. 5^o Marie St G^o à Paris.

Imp. Lith. Ragnier et Doucet.

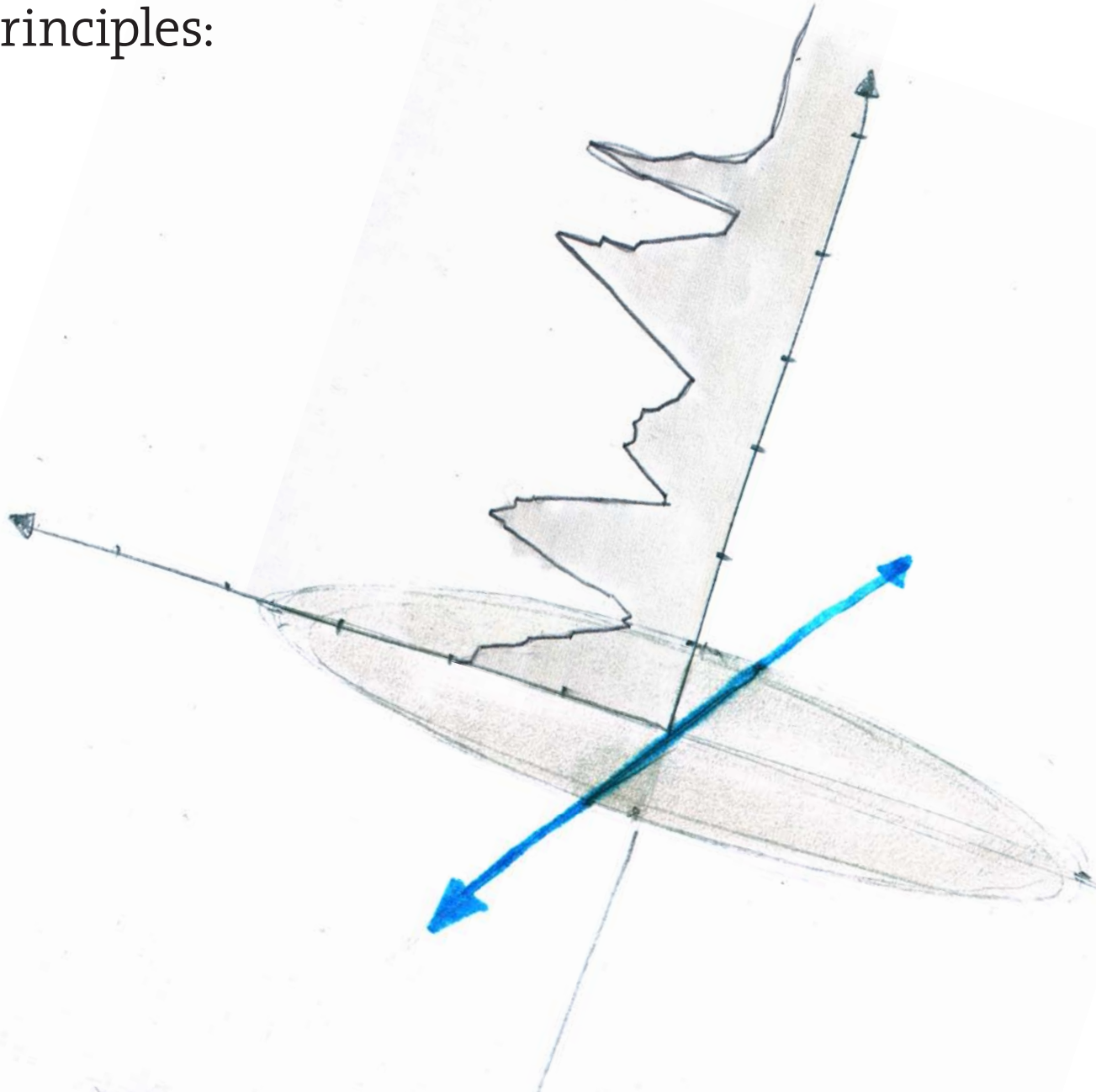
structuring principles:

» 2D — 3D



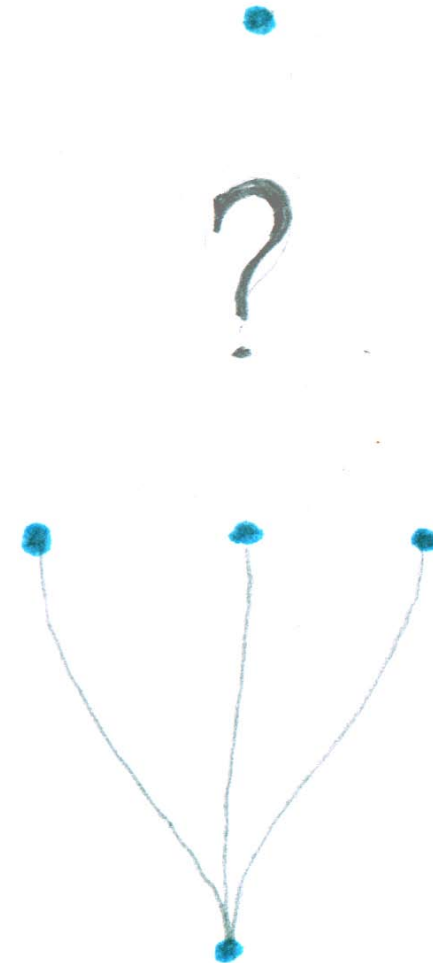
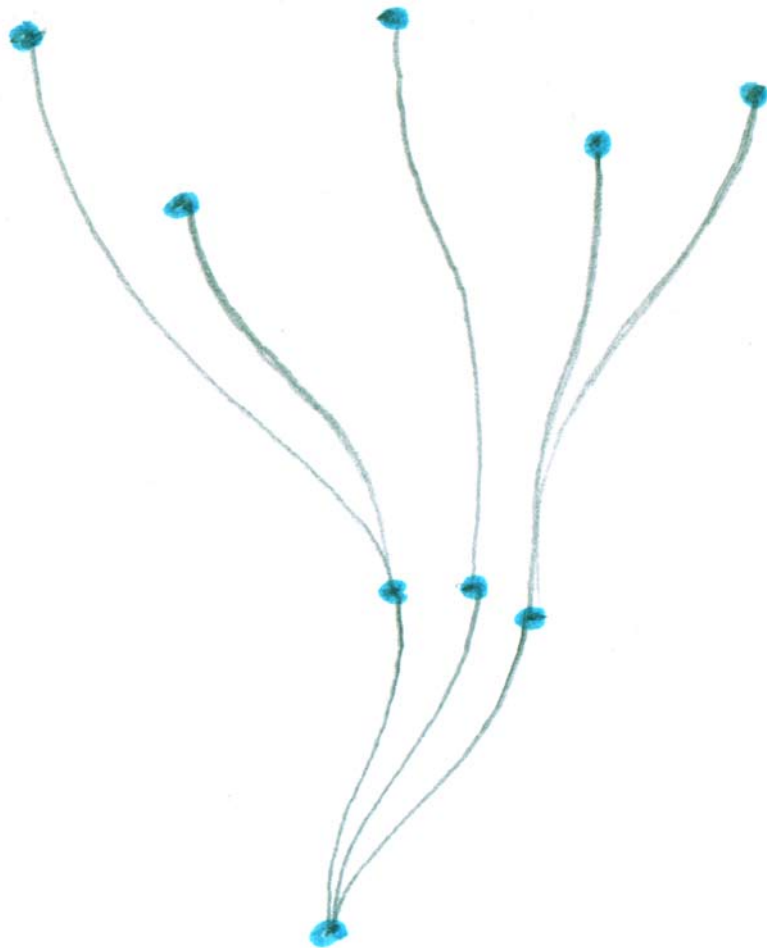
structuring principles:

» 3D



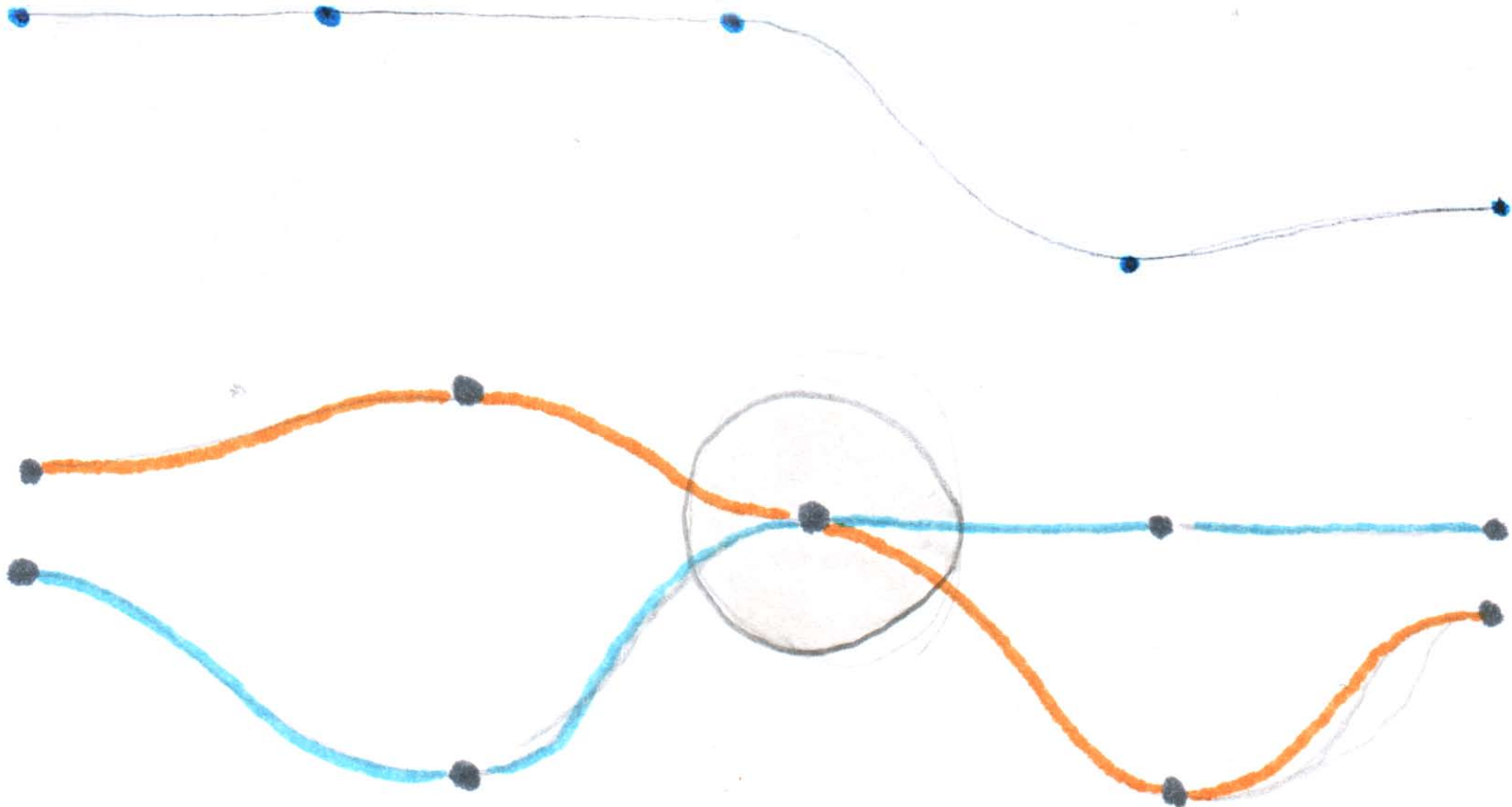
nodes and lines:

A spreaded trend with a trendsetter at the bottom (and the resulting problem).

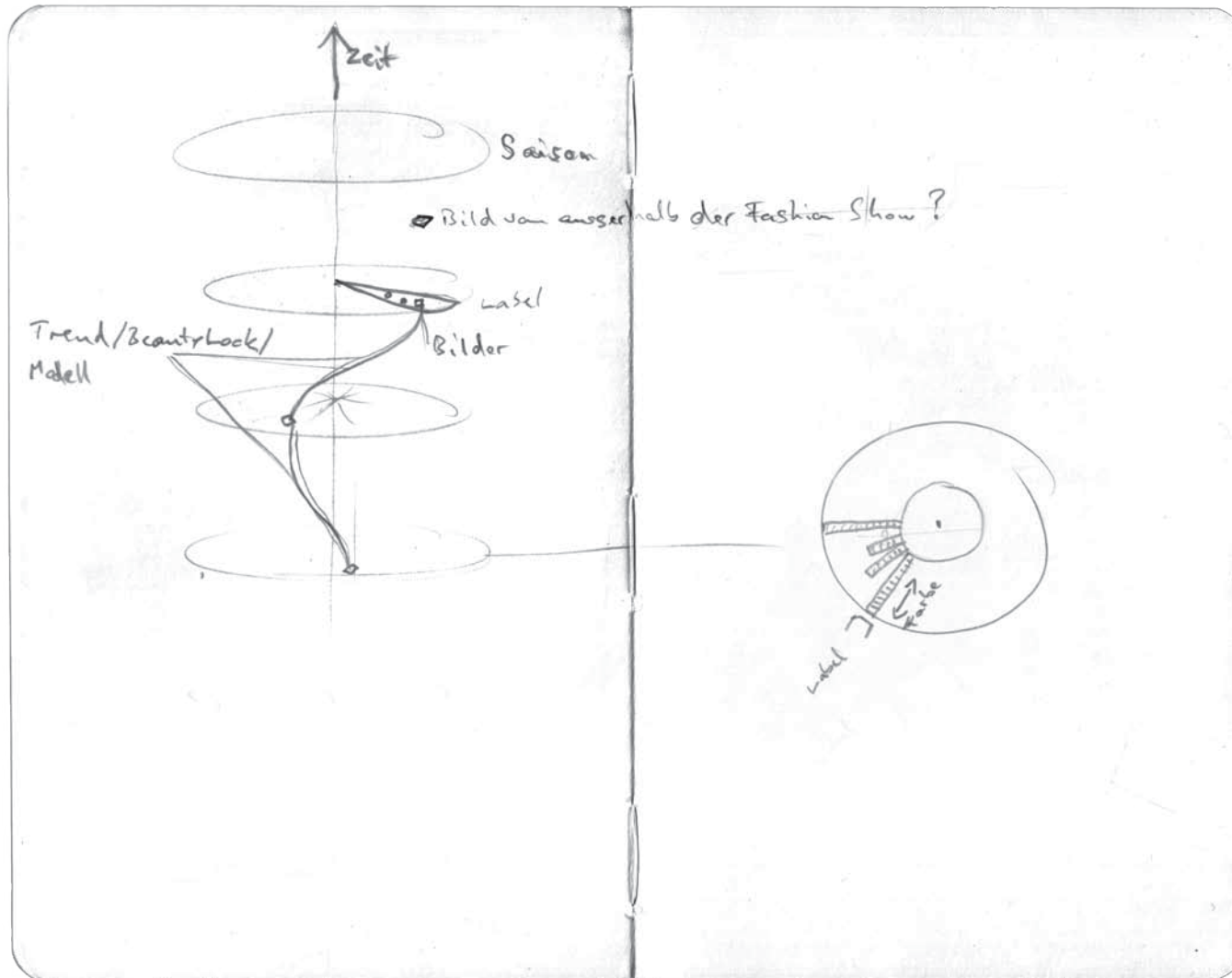


nodes and lines:

Advantages in visual analytics



the helix:



my aims:

- >> discover new visualization methods
- >> focus a bit on visual analytics
- >> b2b is the more interesting target group
- >> develop a tool to interact with the data

VOGUE's aims:

- >> use visualizations everybody understands
- >> just „watch“ the pictures
- >> banner-clicking users make money
- >> develop a better image-viewer