

DIE GETRÄNKESCHEIBE

Darstellung von Energie - Marcus Hamel - 4.Studienjahr - MMJVR-Design



DIE GETRÄNKESCHEIBE

Ziel

*Applikation (in Flash)
„Digitales Handbuch“*

Informationen rund um die Scheibe und ihre Wirkung



DIE GETRÄNKESCHEIBE

Inhalt

„Die Scheibe“

*Alle materiellen Informationen
VR-Modell*

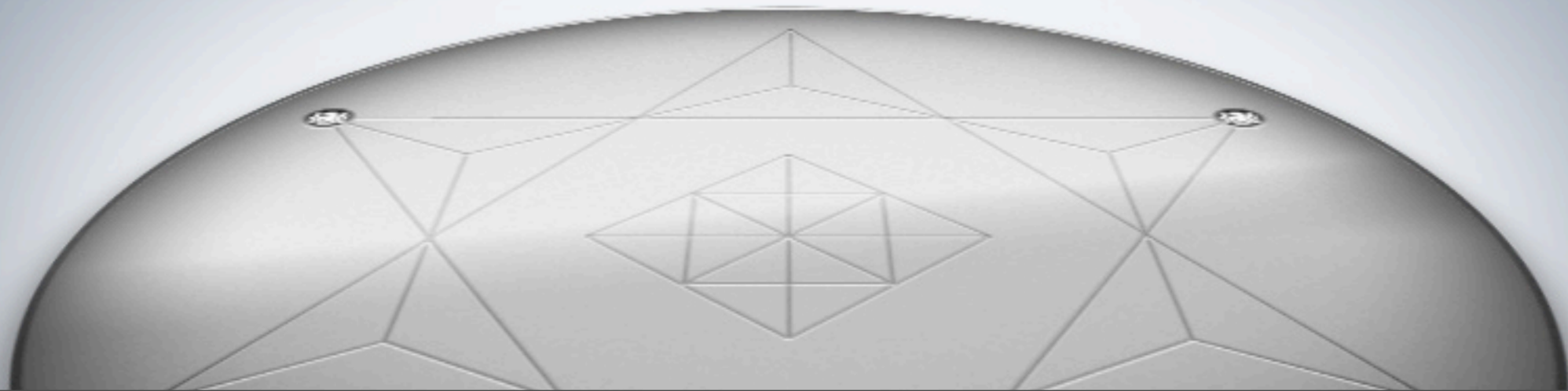


DIE GETRÄNKESCHEIBE

Inhalt

„Symbole“

Herkunft, Bedeutung und Wirkung



DIE GETRÄNKESCHEIBE

Inhalt

„Muster“

Herkunft, Bedeutung und Wirkung



DIE GETRÄNKESCHEIBE

Inhalt

„Kristalle“

Bedeutung und Wirkung



DIE GETRÄNKESCHEIBE

Inhalt

„Wirkungsweise“

*Wie können sich Symbole und Energiemuster auf Getränke
und den Körper auswirken?*

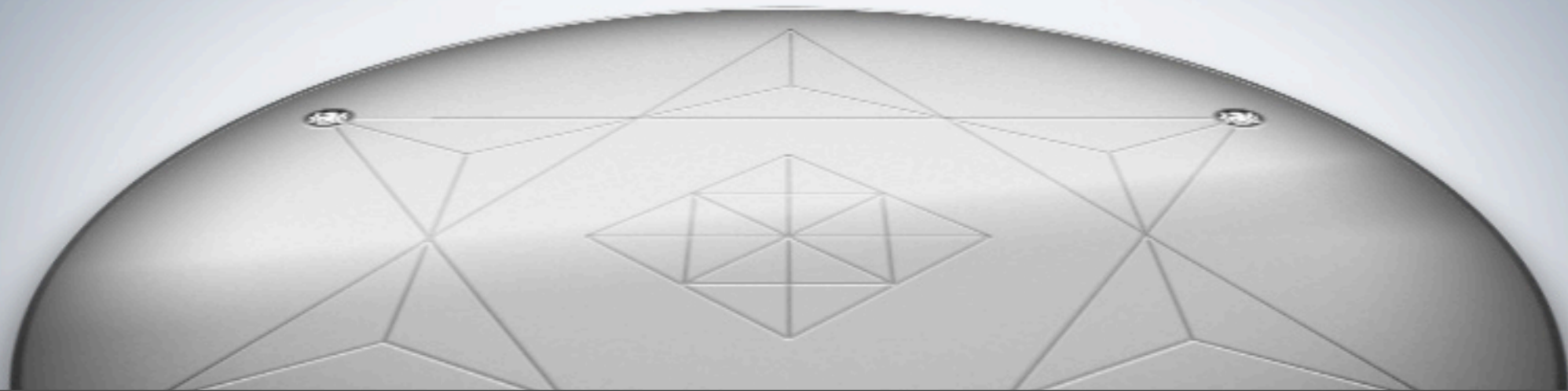


DIE GETRÄNKESCHEIBE

Inhalt

„Lichtenergie und Biophotonen“

Was sind Biophotonen? Was bewirken sie im Körper?

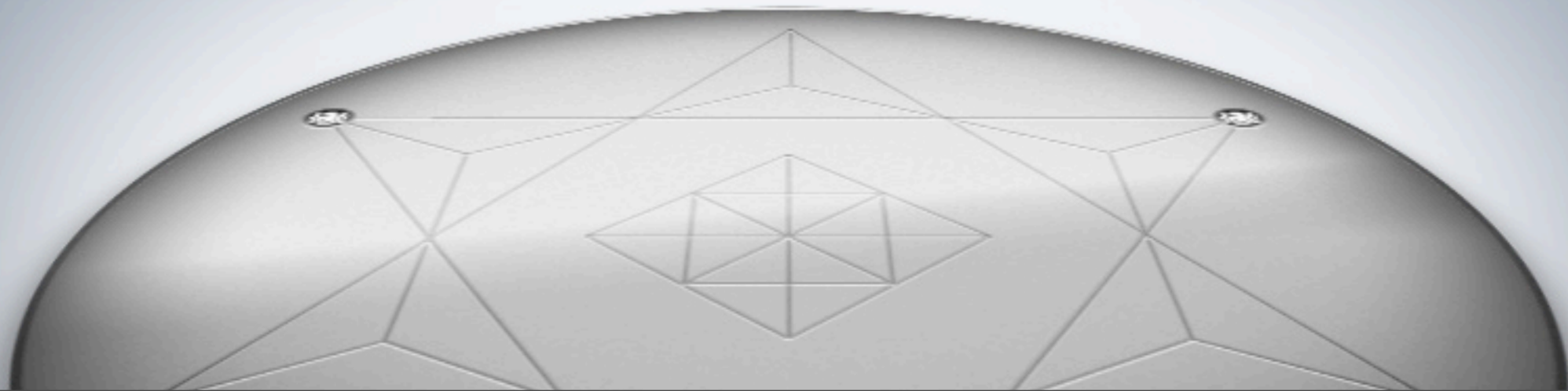


DIE GETRÄNKESCHEIBE

Inhalt

„Anwendungsgebiete“

*Wie kann ich die Scheibe benutzen?
Vielfältige Anwendungsmöglichkeiten bei verschiedenen
Symptomen*



DIE GETRÄNKESCHEIBE

Inhalt

„Technologie“

Wie funktioniert das?

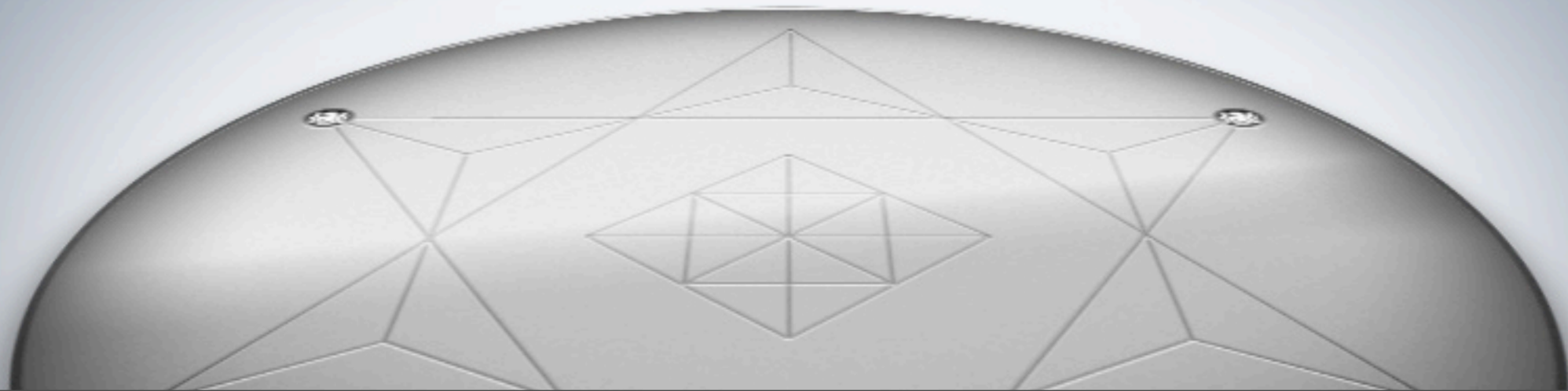


DIE GETRÄNKESCHEIBE

Inhalt

„Erfahrungsberichte“

kurze Interviews



DIE GETRÄNKESCHEIBE

Navigation

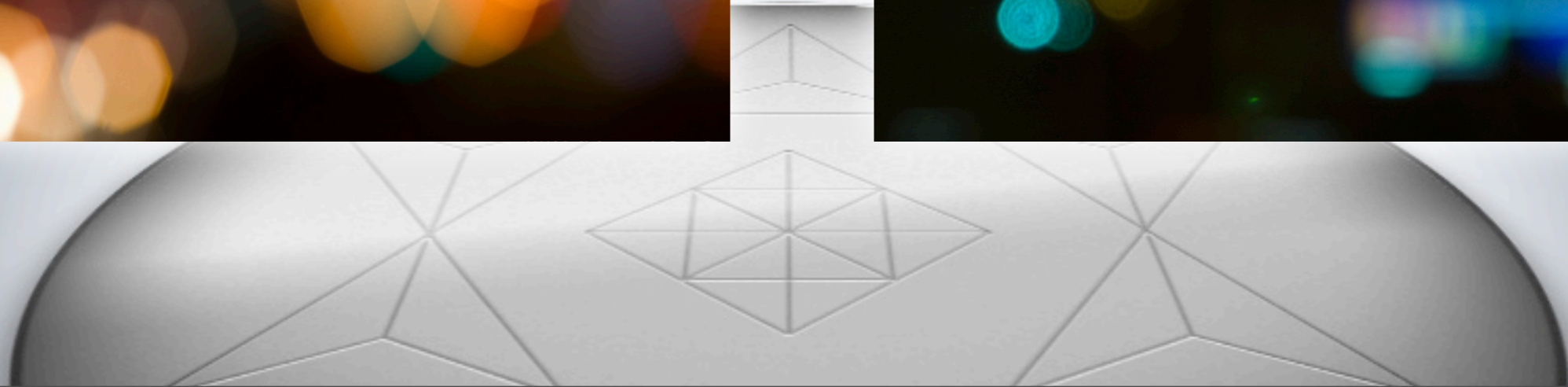
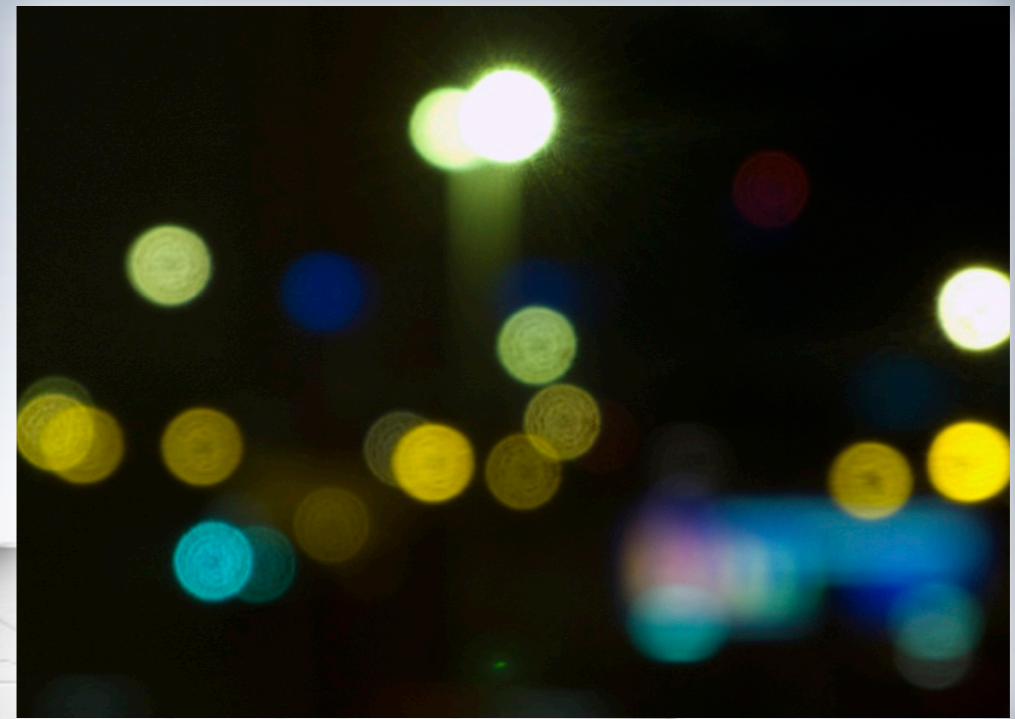
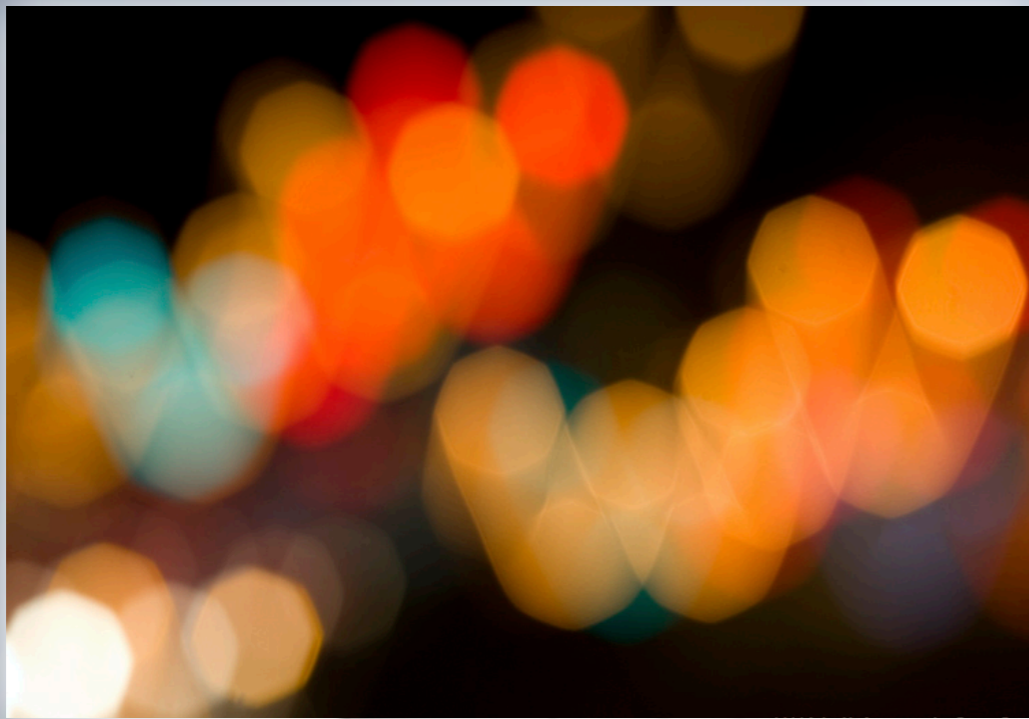
„Schlagwort-Wolke aus Lichtpartikeln“



DIE GETRÄNKESCHEIBE

Navigation

„Schlagwort-Wolke aus Lichtpartikeln“



DIE GETRÄNKESCHEIBE

Navigation

„Schlagwort-Wolke aus Lichtpartikeln“

BIOPHOTONEN LICHTENERGIE WIRKUNG
SCHEIBE KRISTALLE ANWENDUNG SYMBOLE
 BIOPHYSIK ENERGIEMUSTER
WISSENSCHAFT PFLEGE THERAPIE



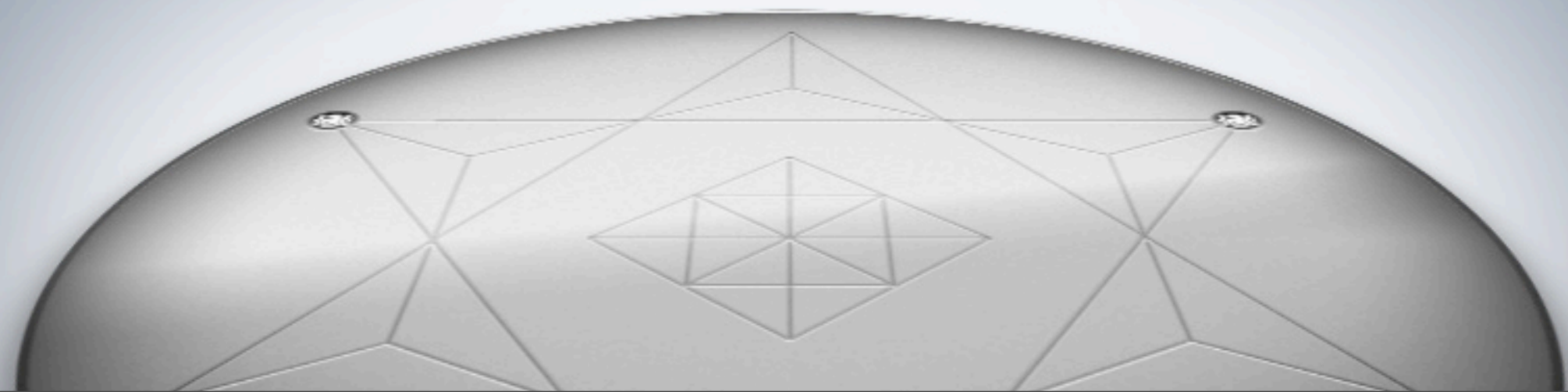
DIE GETRÄNKESCHEIBE

Informationsebene

„Leuchtende Fläche über der Scheibe“



BIOPHOTONEN LICHTENERGIE WIRKUNG
SCHEIBE KRISTALLE ANWENDUNG SYMBOLE
 BIOPHYSIK ENERGIEMUSTER
WISSENSCHAFT PFLEGE THERAPIE



DIE GETRÄNKESCHEIBE

Photonenenergie für lebende Systeme, jetzt nutzbar für uns alle

Dieses, unser neues Jahrhundert, wird in das Zeitalter der Photonenenergie eingehen, während das vorige Jahrhundert als das, der Mechanik galt. Laut den bedeutendsten Quantenphysikern sind ihre neuen Erkenntnisse bahnbrechend für unsere Zukunft.

Das Photon = Lichtteilchen = kohärentes (gleichwelliges) Licht ist Teilchen und Frequenz zugleich!

Das heißt, das kleinste Teilchen unseres Universums, das Photon, durchdringt jede Materie, formt neue Materie und ist über Frequenzen mit allem in Resonanz, wo es gedanklich oder gezielt hin gelenkt wird. Alles ist mit allem in Verbindung! Ein Photon ist so klein, dass es bereits mit Geist, das heißt Gedankenkraft, in Bewegung gesetzt wird und neue atomare bzw. molekulare Formen annimmt.

Der Mensch, als lebendes System, wie auch Tier, Pflanzen, Wasser und Natur haben ein Lichtstrahlendes System. Jede Zelle hat im Inneren einen Lichtkanal und kommuniziert über diese Lichtteilchen mit sämtlichen anderen Zellen des Körpers, gesteuert von der Zirbeldrüse. Hier ist auch Göttliches Allwissen verankert.

