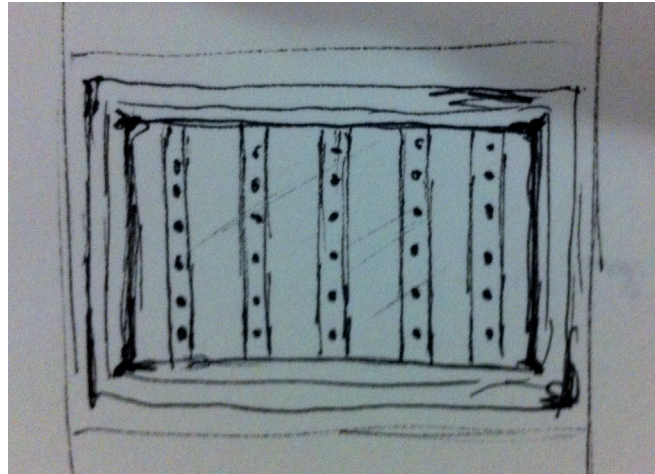


Der Kasten strahlt

Umsetzung

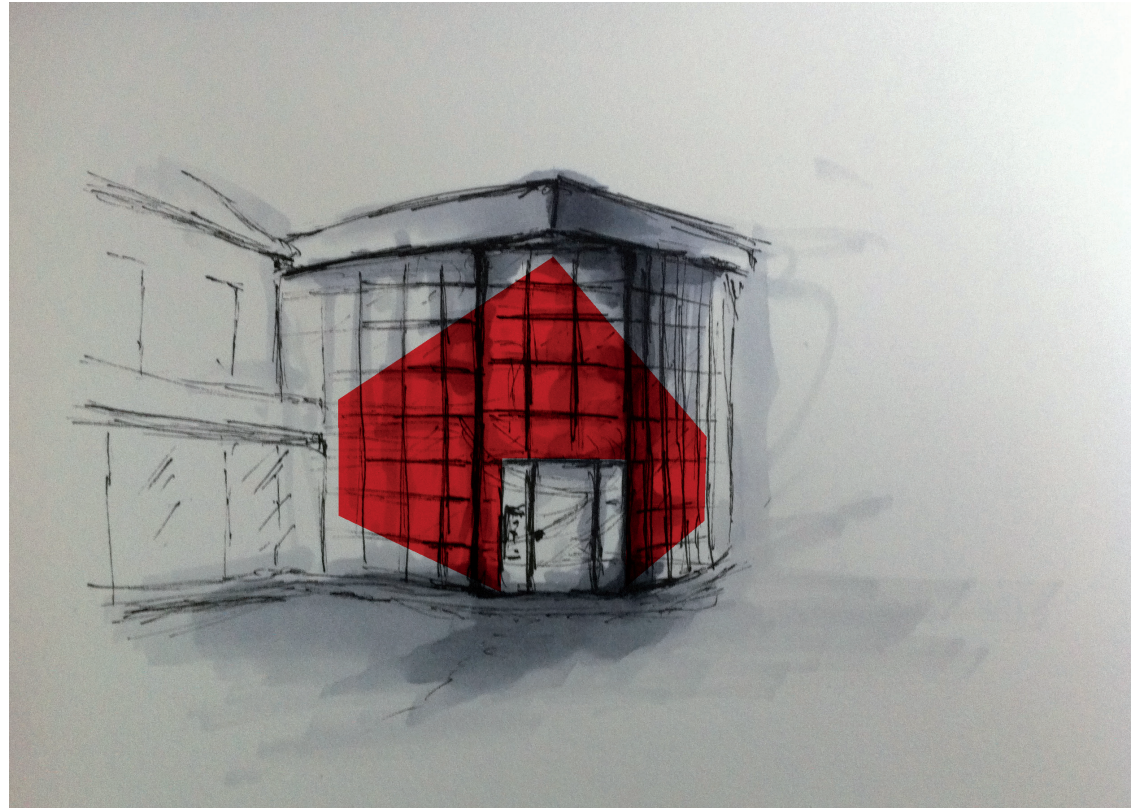
LED Panel für Tag & Nacht



Umsetzung

1

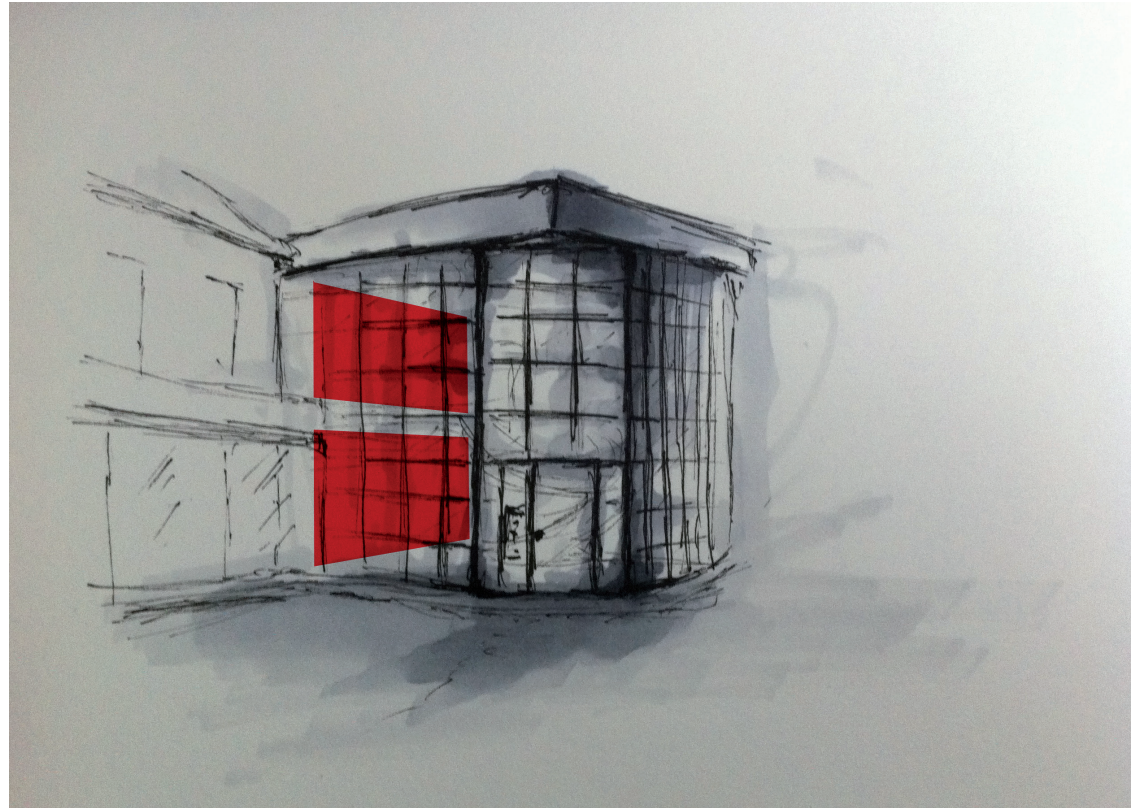
einzelne Fensterflächen
ergeben Display und lösen
den Kasten auf



Umsetzung

2

einzelne Fensterflächen
ergeben Display und lösen
den Kasten auf



Interaktion

- 1 einzeln markierte Fensterbereiche funktionieren als „Taste“ zur Informationsabfrage welche auf dem Kasten wiedergegeben wird

Interaktion

- 1 einzeln markierte Fensterbereiche funktionieren als „Taste“ zur Informationsabfrage welche auf dem Kasten wiedergegeben wird
- 2 über Hochschulseite kann man ein Foto/Video hochladen welches auf LED Wand wiedergegeben wird – per WebCam kann der User dies dann auch sehen